

CARACTERISTIQUES TECHNIQUES

STERILISATEURS GETINGE DE LA GAMME K		
Programmes standard		
Type de procédé	Programmes standard	Durée du procédé
Cycle B	134°C emballé	~25 min
Cycle B	121°C emballé	~39 min
Cycle B	134°C textile	~29 min
Cycle B	134°C prion	~38 min
Cycle N	134°C Flash	~9 min
Programmes de test : Bowie & Dick, test de fuite		
Programmes optionnels		
Cycle S	134°C spécial dentaire*	~15 min
Cycle liquide	121°C liquide	~90 min
Défini par client	121°C - 134°C	

* Pour 10 pièces à main dentaires enveloppées maximum
La durée des cycles dépend de la charge et est donnée à titre indicatif. Elle correspond à un traitement complet, séchage compris, en charge moyenne. Pour plus de détails, reportez-vous aux spécifications du produit.



Procédé B (schéma)



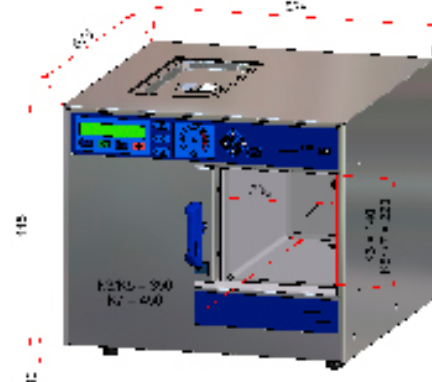
Procédé N (schéma)

Electricité
monophasé, 230 V, 10 Amp.

Niveau sonore
<60 dB

Validation

Les stérilisateurs sont équipés de raccords pour les capteurs de température et de pression externes indépendants pour la validation, conformément à la norme EN554 par exemple.



Volume de la chambre : / Charge max. (textiles) :

K3 = 10 L / 3 kg (1,5 kg)

K5 = 15 L / 5 kg (2,5 kg)

K7 = 20 L / 7 kg (3,5 kg)

Raccordements à l'eau et conditions requises

Qualité de l'eau : distillée ou déminéralisée, max. 30 µS/cm

Consommation d'eau : environ 0,4 L/cycle

Volume du réservoir : 5 litres

Pression de l'eau : au moins 1,0 bar lorsque l'appareil est raccordé à l'alimentation en eau

Filtre de déminéralisation DS200

Capacité à 200 ppm : environ 520 litres

Possibilité de montage sur le côté gauche ou droit du stérilisateur ou sur un mur adjacent.

Traçabilité

Par l'intermédiaire d'une imprimante, d'une unité de stockage USB ou d'un port série pour PC.



Getinge produit une gamme unique d'équipements qui s'harmonisent parfaitement en termes d'ergonomie et de fonctionnalité. Nous pouvons également vous proposer nos services pour l'analyse de vos besoins, l'aide à l'aménagement intérieur, l'installation, le service après-vente et la formation.

Agent commercial pour la France (marché dentaire)

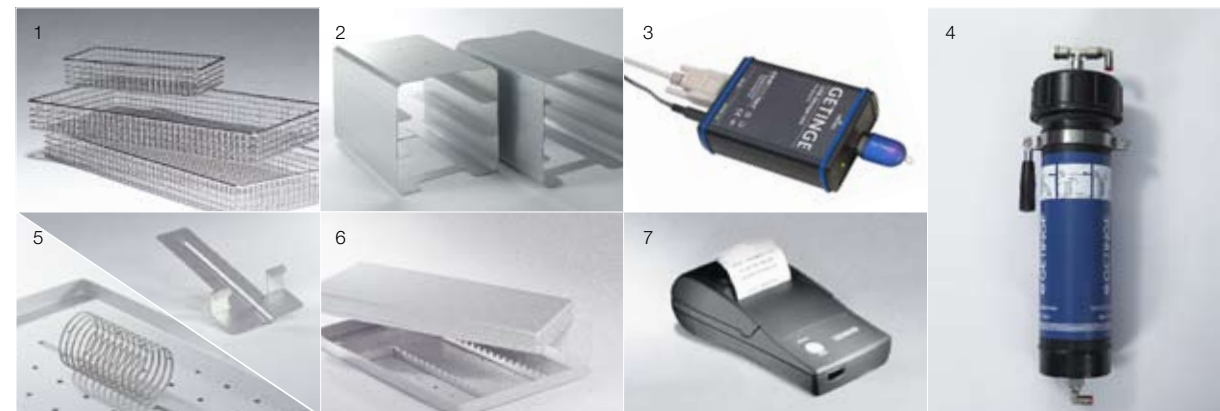
E.U.R.L J. J. Saint Jalmes
28 Bd Auguste Pageot 44000 NANTES
Téléphone 02 51 83 64 68
Fax 02 51 83 64 69

GETINGE GAMME K STERILISATEURS DE TABLE



1600 FR 07.10 www.10010.se • Oöteborgsbyråeriet • We reserve the right to make technical and construction changes.

ACCESSOIRES



Une sélection d'accessoires pour les stérilisateurs

Getinge de la gamme K

1. Plateaux, 380x190x38 mm, 330x190x38 mm ou 100x190x38 mm
2. Supports pour cassette
3. Unité de stockage USB
4. Déminéralisateur DS200 pour le raccordement à une arrivée et à une évacuation d'eau
5. Support pour sacs (afin de faciliter le séchage des articles)

6. Cassette dentaire, complète avec couvercle et mécanisme de fixation, 287x186x39 mm
7. Imprimante

Il existe de nombreux autres accessoires pour les stérilisateurs Getinge de la gamme K. Consultez la brochure séparée. Consultez le site www.skarhamn.getinge.com ou demandez des informations à votre revendeur Getinge le plus proche.

GETINGE

Getinge Skärhamn AB
Industrivägen 5, SE-471 31 Skärhamn, Suède
Téléphone +46 304 60 02 00
Fax +46 304 60 02 29
info@seska.getinge.com, www.skarhamn.getinge.com

GETINGE

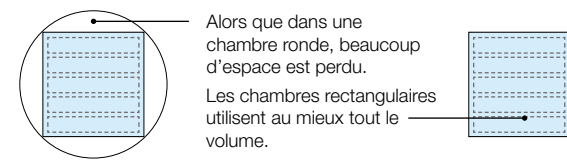
LE GROUPE GETINGE est un leader mondial sur le marché des équipements et des systèmes contribuant à valoriser la qualité et la rentabilité au sein des soins de santé et des systèmes de la vie. Les équipements, les services et les technologies sont proposés sous les marques **ARJO** pour tout ce qui concerne l'hygiène et la manipulation des patients, et les soins des plaies, **GETINGE** pour tout ce qui concerne la lutte et la prévention des infections au sein des établissements de santé et des sciences de la vie, et **MAQUET** pour tout ce qui concerne les plateaux techniques chirurgicaux, les soins cardiopulmonaires et les soins intensifs.

HIGH-SPEED STERILIZATION™

QUI ALLIE CAPACITÉ ET EFFICACITÉ

Les stérilisateur Getinge de la gamme K sont des modèles de table exceptionnellement rapides et dotés d'une grande capacité. En fait, un seul stérilisateur fait le travail de deux ! En 25 minutes, vous pouvez stériliser jusqu'à 10 plateaux à l'aide du programme du cycle B. Cela équivaut à 20 plateaux par heure. Et si vous n'avez besoin que d'un programme Flash pour des instruments non emballés, cela ne prend que 9 minutes ! Cela signifie que la rotation des instruments est plus rapide. Et que le nombre d'instruments nécessaires à votre clinique est réduit de manière considérable.

Les stérilisateur Getinge de la gamme K disposent de chambres rectangulaires qui utilisent presque toute la totalité du volume lors de la stérilisation des plateaux et des cassettes. Dans une chambre ronde, 25% du volume représente de l'espace perdu.



Jusqu'à 10 ans de garantie

Nous fabriquons des stérilisateur depuis plus de 50 ans ; par conséquent, nous connaissons bien les performances remarquables de nos machines. C'est pourquoi Getinge peut proposer des garanties, elles aussi, exceptionnelles : garantie générale de deux ans, garantie de cinq ans sur la pompe du système d'aspiration et garantie de dix ans sur la chambre et les éléments chauffants du générateur de vapeur.



Cycle B éprouvé

La norme EN13060, en application depuis septembre 2004, est la norme européenne pour les petits stérilisateur, qui exige que ceux-ci puissent stériliser sous vide, selon le procédé B, des instruments creux, emballés et des textiles. Les stérilisateur Getinge de la gamme K répondent à ces critères depuis 1989.

Porte coulissante sécurisée

Saviez-vous que les portes de stérilisateur sont soumises à une pression d'une tonne ? Sur les portes de stérilisateur conventionnelles, cette pression considérable est supportée par des charnières et des verrous. Les stérilisateur Getinge de la gamme K proposent une solution plus sûre, à savoir une porte coulissante intégrée dans des rails robustes.

Cette conception protège également l'utilisateur de tout contact avec la surface intérieure chaude de la porte et permet de pallier les problèmes d'ouverture de la porte lorsque (comme c'est souvent le cas) l'espace devant le stérilisateur est limité.

Facilité d'emploi et d'entretien

La convivialité et la simplicité de la maintenance sont d'autres avantages importants des stérilisateur Getinge de la gamme K :

- Simplicité d'utilisation : il suffit de charger le stérilisateur, de fermer la porte et d'appuyer sur le bouton « Marche ».
- Maintenance aisée et peu onéreuse grâce à une conception unique basée sur un nombre limité de composants.
- Réservoir d'eau en acier inoxydable facilement accessible pour le nettoyage, ce qui permet d'éviter toute formation de biofilm non hygiénique.
- Faible consommation d'eau déminéralisée – juste 0,4 litre pour un cycle standard.
- Raccordement simple à l'alimentation en eau.
- Cycle de documentation par l'intermédiaire d'une imprimante, d'une unité de stockage USB ou d'un port série pour PC.

Des modèles adaptés à tous les besoins

Les stérilisateur Getinge de la gamme K sont répartis en trois modèles dont les profondeurs de chambre et les capacités de chargement diffèrent. Que vous ayez une clinique ou un petit cabinet dentaire, il existe un modèle qui vous convient.

STERILISATEUR GETINGE K5/K7

JUSQU'À 20 PLATEAUX & 20 MINI-PLATEAUX PAR HEURE

Programme standard en 25 minutes

Le cycle B ne dure que 25 minutes.

Programme Flash en 9 minutes

Le programme Flash (cycle N) pour les instruments solides non emballés ne dure que 9 minutes !

Capacité et productivité supérieures

La chambre rectangulaire peut être utilisée de façon optimale pour une capacité de chargement maximale, qui s'avère parfaite pour les plateaux dentaires, les cassettes et autres supports. En une heure, vous pouvez stériliser jusqu'à 20 plateaux d'instruments avec un stérilisateur Getinge K5. Le stérilisateur Getinge K7, plus profond de 100 mm, permet de stériliser 20 plateaux d'instruments et 20 mini-plateaux dans le même laps de temps !

Un stérilisateur avec une telle productivité peut faire le travail de deux ! Les instruments sont stérilisés et prêts à l'emploi en un temps très court. Cela signifie que vous avez besoin de moins d'instruments et que vous pouvez diminuer vos investissements, d'où une meilleure rentabilité.

Pour les cabinets de fréquentation moyenne

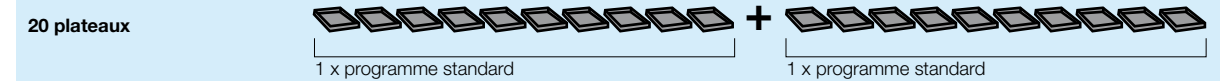
Les stérilisateur Getinge K5 et K7 sont parfaits pour les cabinets/cliniques de fréquentation moyenne avec une utilisation et une rotation d'instruments stérilisables importantes.

La plus grande profondeur de la chambre du stérilisateur Getinge K7 fait qu'il convient également à ceux qui doivent stériliser des instruments plus longs comme, par exemple, des endoscopes et des instruments spécifiques utilisés pour les implants chirurgicaux.

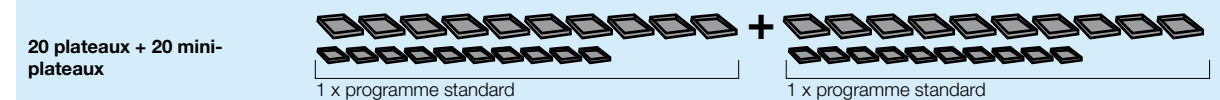


Les K5 et K7 existent désormais en deux concepts différents, à savoir acier inoxydable ou nouvel habillage gris léger, K5+ et K7+.

Voici ce que le Getinge K5 peut stériliser en une heure :



Voici ce que le Getinge K7 peut stériliser en une heure :



STERILISATEUR GETINGE K3

12 PLATEAUX PAR HEURE

Programme standard en 25 minutes

Le cycle B ne dure que 25 minutes.

Programme Flash en 9 minutes

Le programme Flash (cycle N) pour les instruments solides non emballés ne dure que 9 minutes !

Capacité et productivité supérieures

La chambre rectangulaire peut être utilisée de façon optimale pour une capacité de chargement maximale, qui s'avère parfaite pour les plateaux dentaires, les cassettes et autres supports. En une heure, vous pouvez stériliser jusqu'à 12 plateaux d'instruments.

Les stérilisateur K3 offrent une productivité plus élevée par rapport aux stérilisateur conventionnels de la même catégorie. Les instruments sont stérilisés et prêts à l'emploi dans un délai très rapide. Cela signifie que vous avez besoin de moins d'instruments et que vous pouvez diminuer vos investissements, d'où une meilleure rentabilité.

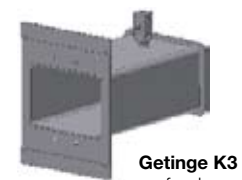
Pour les cabinets de faible fréquentation

Les stérilisateur Getinge K3 sont parfaits pour les cabinets/cliniques de petite et moyenne fréquentation ayant une rotation d'instruments stérilisables normale et rapide.

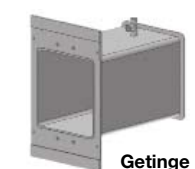
La profondeur de la chambre est la même que celle des stérilisateur K5, mais la hauteur, et par conséquent la capacité, sont légèrement inférieures.



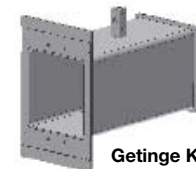
Pour le K3, seul l'habillage en acier inoxydable est disponible



Getinge K3
profondeur : 345 mm



Getinge K5
profondeur: 345 mm



Getinge K7
profondeur: 445 mm

Voici ce que le Getinge K3 peut stériliser en une heure :

