



White Edition

maXium®

Technologie innovante en blanc!



La clarté et la convivialité de la commande sont de mise là où comptent chaque geste et chaque regard. L'appareil maXium® – vous propose les deux.

La réduction à la perfection Difficile de faire plus simple

Une nette tendance au « dialogue simplifié » avec l'utilisateur se dessine à tous les niveaux de la technique médicale. Notamment les interventions chirurgicales complexes impliquent des faits et gestes minutieux. C'est pourquoi les appareils dotés d'une commande conviviale et intuitive jouent un rôle sans cesse croissant, surtout dans ce domaine. Le chirurgien et l'équipe médicale ont exactement besoin des fonctions et informations requises pour la tâche en cours, notamment en situation de stress.

L'appareil maXium® satisfait à ces exigences sévères. Avec cette génération d'appareils HF porteurs d'avenir, KLS Martin pose de tous nouveaux jalons en matière de convivialité et de performance. maXium® – une symbiose réussie entre la technologie ultramoderne à haute fréquence et une kyrielle d'avantages pour l'utilisateur, cet appareil devenant ainsi la « référence haut de gamme » dans la chirurgie HF multifonctionnelle.

maXium®

L'appareil pour toutes les applications

Force est de constater qu'aujourd'hui les exigences techniques en électro-chirurgie sont très complexes et variées. Technique innovante, manipulation fiable et conviviale associée à une efficacité majeure, telles sont les conditions sine qua non auxquelles les appareils chirurgicaux doivent répondre.

C'est exactement cela que propose maXium® : Cet appareil est doté d'un grand choix de types de courant réglés précisément qui vous permettent de sélectionner parmi de nombreuses applications par ex. la coupe ou la coagulation, monopolaire et bipolaire. Outre les formes de courant standard PureCut et BlendCut, vous disposez toutefois d'autres courants répondant à votre application.

Et ce n'est pas tout : L'appareil maXium® vous propose en outre des fonctions de sécurité, telles que la régulation des étincelles et des réseaux de caractéristiques qui vous garantissent à tout moment un ajustement de la puissance parfait.



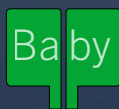
Régulation des étincelles

- Ajustement de la puissance automatique à un minimum requis pour moins d'étincelles – application conviviale pour le patient.
- Qualité de coupe constante, quelles que soient les propriétés des tissus et la géométrie des électrodes



Indicateur EN

Le système PCS (Patient Control System – Système de monitoring pour électrodes neutres double zone) et l'indicateur EN permettent d'afficher d'une part l'état de l'électrode neutre appliquée et d'autre part la qualité du contact – tout le temps que dure l'application.



Fonction EN Bébé

En cas d'utilisation d'électrodes neutres de petites surfaces, des augmentations de la température intempestives sous l'électrode neutre peuvent se produire en fonction du courant appliqué. La fonction EN Bébé permet de bloquer des formes de courant inadéquates et de limiter les formes de courant admises dans leur puissance de sortie maximale.

Intuitive. Rapide. Structurée – **maXium®** et sa commande



| | |
|------------------------------------|--------------------|
| | Annuler |
| | Valider |
| Toutes les disciplines opératoires | |
| ✗ | Chirurgie générale |
| ✓ | Urologie |
| ✓ | Gynécologie |
| ✗ | Cœur et thorax |
| ✗ | Gastro-entérologie |

Afin de simplifier encore plus la commande, vous pouvez sélectionner au sein du menu une ou plusieurs disciplines opératoires, ce qui vous permet de n'obtenir que les programmes et formes de courant inhérents.

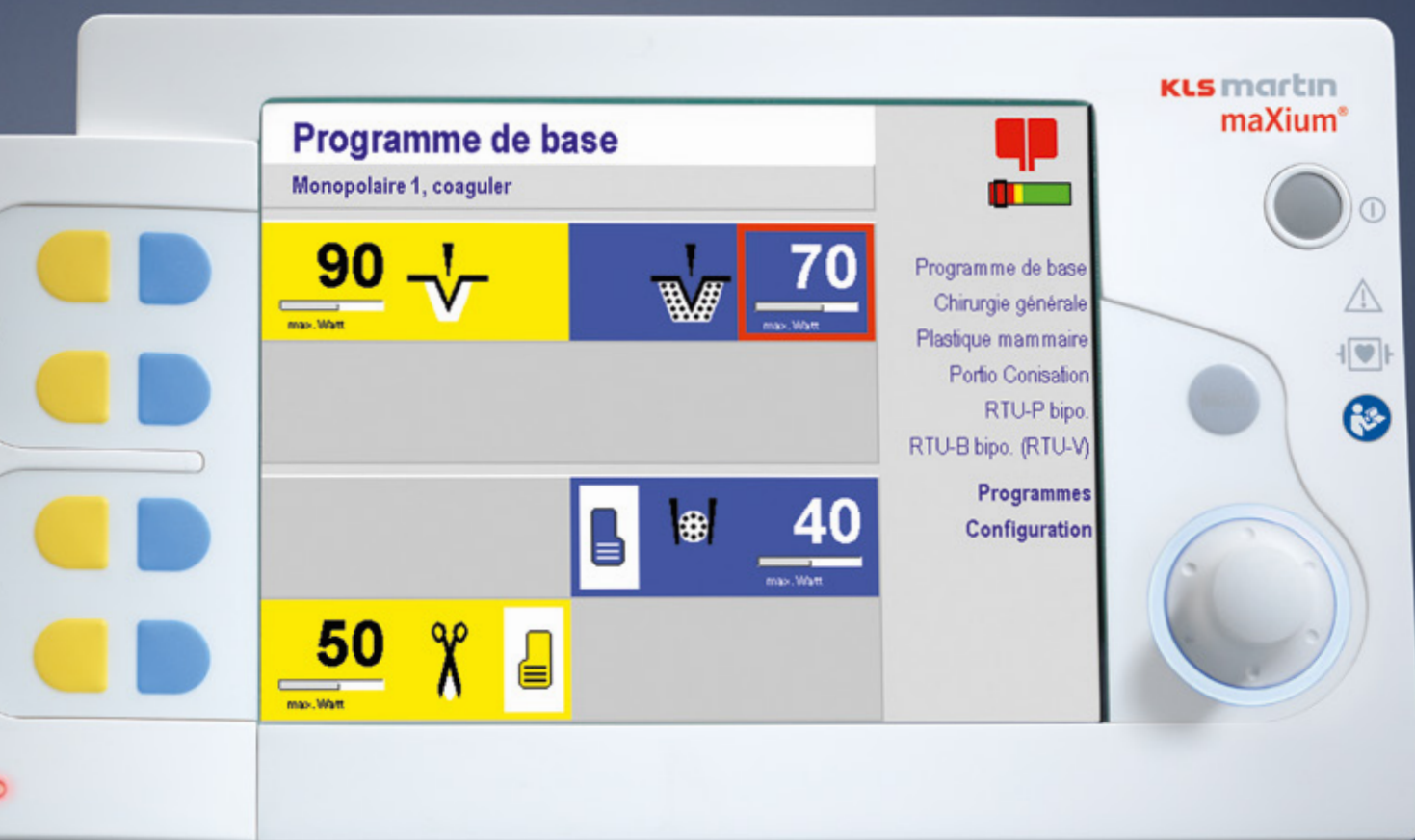
Un bouton rotatif pour tout contrôler

Par sa commande judicieuse « Quick Step », l'appareil maXium® est facile et rapide à commander, même d'une seule main. Le bouton rotatif multifonctionnel permet de régler et de modifier tous les paramètres, comme vous le voulez et quand vous le voulez. Le rétroéclairage breveté signale en outre l'état respectif du bouton rotatif.

Avec en tout 99 programmes définissables et un programme de base prédéfini en mémoire, vous disposez d'un grand nombre d'applications que vous pouvez sauvegarder dans la discipline respectif, l'indication convenant ou sous un nom librement sélectionnable. La liste des favoris « Last used programs » vous permet d'accéder rapidement et facilement aux derniers programmes utilisés.

Tout à l'œil – l'écran spacieux

Monopolaire ou bipolaire, couper ou coaguler? L'écran spacieux vous permet de visualiser immédiatement et d'un seul coup d'œil le programme utilisé, la puissance réglée, la forme de courant momentanée et l'activation à la main ou au pied sélectionnée tout en voyant en même temps pour tous les quatre canaux de travail les différents réglages. L'appareil vous montre non seulement le type de l'électrode neutre utilisée par une icône, l'indicateur EN donne également une information permanente sur l'état de contact actuel avec le patient. Vous savez ainsi toujours où vous en êtes.





Trois versions disponibles

L'appareil maXium® vous propose en série quatre canaux de travail avec respectivement deux sorties monopolaires et bipolaires. Elles se déclinent en trois configurations :

- **Version « m »** : avec module pour accessoires KLS Martin
- **Version « i »** : avec module pour accessoires internationaux
- **Version « e »** : avec module pour accessoires Erbe

Ces trois configurations de connexion vous permettent d'utiliser sans aucun problème des accessoires d'une autre marque aux fiches compatibles avec l'appareil maXium®.

Extension par trois expandeurs de ports

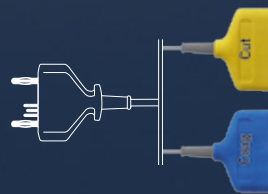
Vous pouvez régler individuellement chacune des quatre sorties par la touche de sélection de canal et le bouton rotatif. Les expandeurs de ports bipolaires permettent en outre d'élargir les deux sorties bipolaires. Vous pouvez ainsi connecter et utiliser en tout quatre instruments bipolaires – sans passer par un deuxième appareil HF.

La combinaison avec des expandeurs bipolaires permet, par exemple en cas d'interventions chirurgicales importantes, de connecter simultanément des ciseaux bipolaires, des pinces bipolaires et des instruments de clampage bipolaires et de les configurer indépendamment l'un de l'autre. Les expandeurs respectifs vous permettent de combiner les instruments avec les fiches KLS Martin, internationales ou Erbe.

Expandeurs de ports pour instruments :



– avec fiche KLS Martin



– avec fiche internationale



– avec fiche Erbe

Aussi flexible que vous l'êtes –
L'appareil **maXium®** s'intègre partout



Systèmes d'opération intégrés

L'importance des systèmes d'opération intégrés ne cesse d'augmenter. KLS Martin répond à cette tendance. Le dispositif maXium® peut être intégré au système OR1 NEO de la société Karl Storz et au système CORE nova® de la société Richard Wolf. Vous pouvez ainsi modifier et utiliser tous les réglages et programmes requis pour l'application à partir de l'espace stérile.

Solutions pour main et pied – Pour tous ceux qui aiment commuter plus vite



Commutation de programme avec le mode SWAP

Le mode SWAP est la façon la plus rapide de modifier des réglages. Cette fonction vous permet de commuter entre deux programmes prédéfinis par le biais de l'interrupteur à pédale ou des touches manuelles sur la poignée de l'électrode.

Les atouts du mode SWAP :

- Commutation directe par l'utilisateur stérile (aucun personnel non stérile n'est requis)
- Utilisation de différents réglages pendant l'intervention chirurgicale
- Performance optimale pendant toutes les étapes de l'intervention chirurgicale
- Programmes SWAP faciles à générer
- Commutation par :
 - l'interrupteur à pédale convivial avec bouton-poussoir supplémentaire
 - toute poignée conventionnelle à deux touches

« Plug & Play » – reconnaissance automatique des instruments à fiche IQ intelligente

À partir de la version de matériel 06, le raccordement d'un instrument IQ déclenche l'affichage automatique du nom de l'instrument par le dispositif maXium® qui règle aussi le courant requis pour l'instrument correspondant à une valeur par défaut adaptée, une simplicité déconcertante !

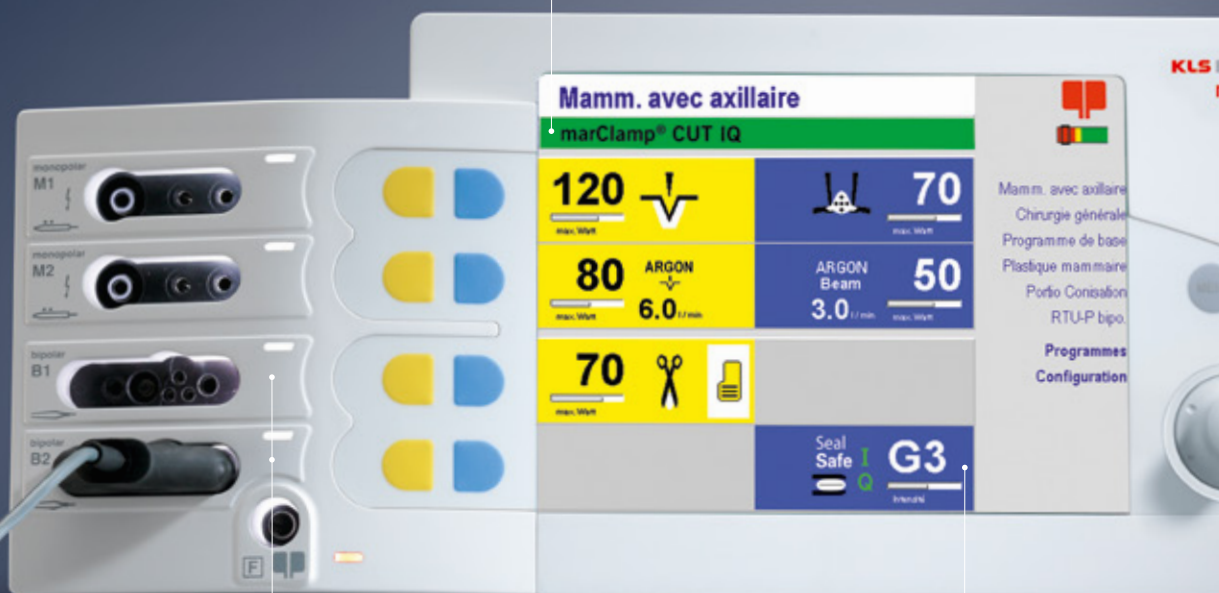
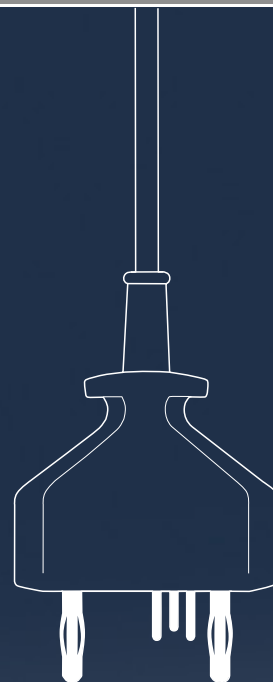
Si vous ne souhaitez pas travailler avec les valeurs par défaut spécifiques à l'instrument, vous pouvez les modifier selon vos besoins et les paramétrer comme d'habitude en fonction de chaque programme. L'avantage : Lorsque vous raccordez à nouveau l'instrument IQ, vos valeurs personnalisées s'affichent à la place des valeurs par défaut.

Les articles suivants sont mis à votre disposition avec la fonction IQ en association avec la forme de courant SealSafe® IQ :

À partir de la version V3.400 : marClamp® IQ, marSeal IQ, marSeal Slim IQ et marSeal 5 IQ

À partir de la version V3.412 : marClamp® Cut IQ

À partir de la version V3.423 : marSeal 5 plus



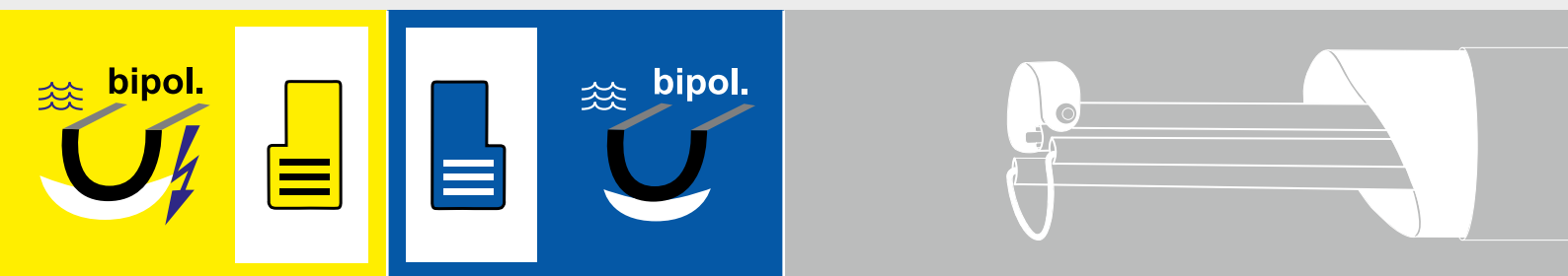
Affichage du nom de l'instrument connecté

Utilisation des deux prises femelles bipolaires

Affectation de la forme de courant requis et configuration des paramètres de puissance nécessaires, toutes deux étant automatiques

La résection bipolaire

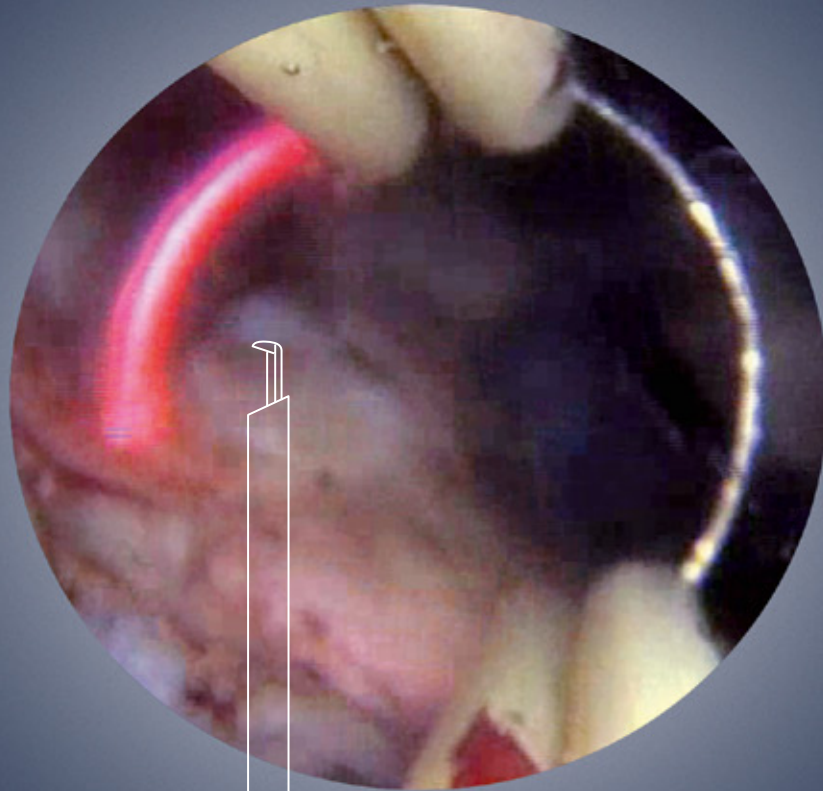
✓ Efficace ✓ Compatible ✓ Fiable



Avec des formes de courant optimisées et impulsion « Booster »

Contrairement à la résection monopolaire classique qui implique l'utilisation de liquides non conducteurs, l'énergie bipolaire utilise uniquement du sérum physiologique (NaCl) conducteur comme solution de lavage. Cette façon de procéder a deux avantages pour le chirurgien : premièrement, diminution du risque d'un syndrome de la résection trans-urétrale et deuxièmement, prolongement de la durée de l'intervention chirurgicale.

Plusieurs formes de courant ont été spécialement développées pour la résection bipolaire. Ces courants sont dotés d'une impulsion « Booster » pour assister l'initiation de la coupe, impulsion qui permet l'exploitation de grandes anses de résection. Étant donné que ces dernières affichent un taux de résection élevé, elles sont particulièrement avantageuses en cas de résection trans-urétrale de la prostate. L'impulsion « Booster » permet d'initier la coupe rapidement et sans comprimer l'anse sur les tissus.



Exemples de résection bipolaire

L'énergie bipolaire vous permet d'utiliser l'appareil maXium® en cas de résections trans-urétrale et transcervicale pour couper et coaguler. Vous pouvez exploiter ce mode avec les résectoscopes bipolaires des entreprises Storz, Wolf et Olympus.

Domaines d'application

- Résection trans-urétrale (de la vessie (RTU-V) et de la prostate (RTU-P))
- Résection transcervicale (TCR)

Avantages généraux de la résection bipolaire

- La résection utilise du sérum physiologique
- Pas du risque d'un syndrome de RTU
- Intervention chirurgicale illimitée dans le temps
- Aucune électrode neutre n'est requise

Avantages spécifiques de la résection bipolaire de KLS Martin

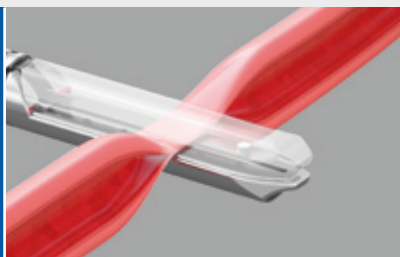
- Excellente initiation de la coupe par impulsions « Booster »
- Utilisation de grandes anses pour un travail rapide
- Longévité prolongée des électrodes à anses de résection
- Plus de sérum physiologique chaud

Clampage vasculaire judicieux avec
SealSafe® IQ, **marSeal IQ**,
marClamp® Cut IQ et **marClamp® IQ**

Clampage vasculaire de 25 % plus rapide!

En optimisant le processus de clampage, un temps de clampage de 25 % plus court est atteint.

Seal Safe IQ



Clampage vasculaire jusqu'à Ø 7 mm
Diffusion thermique latérale < 2 mm
Pression d'au moins 360 mmHg

Fiable – Clampage vasculaire avec SealSafe® IQ

Le clampage bipolaire permet de fermer efficacement et durablement les vaisseaux et les faisceaux de tissus sans les exposer au préalable un à un ni avoir à les disséquer. KLS Martin vous propose avec le générateur HF maXium®, les courants SealSafe® IQ, marClamp® IQ et marSeal IQ un système de clampage vasculaire fiable, rapide et rentable.

Étant donné que la forme de courant SealSafe® IQ est exactement adaptée aux applications et aux instruments, seuls les tissus à traiter entre les branches de l'instrument sont clampés, ce qui permet de limiter les dommages tissulaires suite à la diffusion thermique latérale et de réduire au minimum les adhérences de tissus.

Par ailleurs, SealSafe® IQ a été également optimisé de sorte à éviter toute carbonisation des tissus. L'interaction entre le courant élevé et la haute pression constante sur les tissus vous permet d'obtenir une zone de clampage fiable et durable des veines, artères ou faisceaux de tissus.



marSeal Slim IQ



marSeal IQ



marSeal 5 IQ



marSeal 5 plus

marSeal 5 plus

marSeal IQ – un instrument pour deux étapes de travail

La combinaison de l'appareil maXium® et la forme de courant SealSafe® IQ parfaitement adaptée permettent de clamper efficacement les vaisseaux et les faisceaux de tissus et de réduire dans une large mesure les dommages tissulaires par diffusion thermique latérale. En outre, les tissus n'adhèrent guère aux surfaces de contact. Le cran d'arrêt sur la poignée permet de maintenir constante la pression requise sur les tissus à clamper.

Les instruments marSeal IQ constituent la base idéale pour un clamage des tissus simple et en douceur avec la possibilité de la séparation des tissus postérieure – sans changer d'instrument. En raison du système modulaire avec différentes longueurs, marSeal IQ est utilisé au cours des interventions laparoscopiques et de la chirurgie ouverte. La rotation supplémentaire de la tige tubulaire de 360 degrés assure une orientation particulière de l'instrument et un travail sans fatigue. L'instrument marSeal étant par ailleurs entièrement démontable, il est facile à nettoyer et à stériliser en autoclave à 134 °C.

Les instruments marSeal IQ suivants sont actuellement disponibles : marSeal IQ, marSeal Slim IQ, marSeal 5 IQ et marSeal 5 plus. N'hésitez pas à nous demander à ce sujet nos brochures marSeal et marSeal 5 plus!

Applications de marSeal IQ en gynécologie :

- Hystérectomie supracervicale laparoscopique (LASH)
- Hystérectomie vaginale assistée par laparoscopie (LAVH)
- Hystérectomie laparoscopique totale (TLH)
- Hystérectomie vaginale
- Hystérectomie abdominale
- Salpingo-ovariectomie
- Adhésiolyse
- Cystectomie

Applications de marSeal IQ en chirurgie générale :

- Colectomie
- Fundoplication de Nissen
- Gastrectomie
- Splénectomie
- Adrénalectomie
- Néphrectomie
- Cholécystectomie



marClamp® Cut IQ



Instruments marClamp® Cut IQ et maXium® – le système de scellement pour une intervention rapide et en toute sécurité

L'instrument de scellement réutilisable marClamp® Cut IQ permet la préparation de tissus ainsi qu'un scellement durable des veines, artères et paquets de tissus associés à une coupe consécutive – **le tout sans aucun changement d'instrument !**

L'interrupteur intégré aux instruments déclenche automatiquement l'émission du courant de scellement spécifique SealSafe® IQ après la préhension du tissu, aucun interrupteur à pédale complémentaire n'est nécessaire.

Une fois le scellement achevé, le courant est interrompu et un signal acoustique est émis.

La lame stérile à usage unique garantit à tout moment un résultat de coupe optimal.

Demandez à recevoir notre prospectus séparé sur l'instrument marClamp® Cut IQ !

Domaines d'application marClamp® Cut IQ

ORL:

- Thyroïdectomie
- Curage cervical
- Laryngectomie

Gynécologie:

- Lymphadénectomie
- Adhésiolyse
- Cystectomie

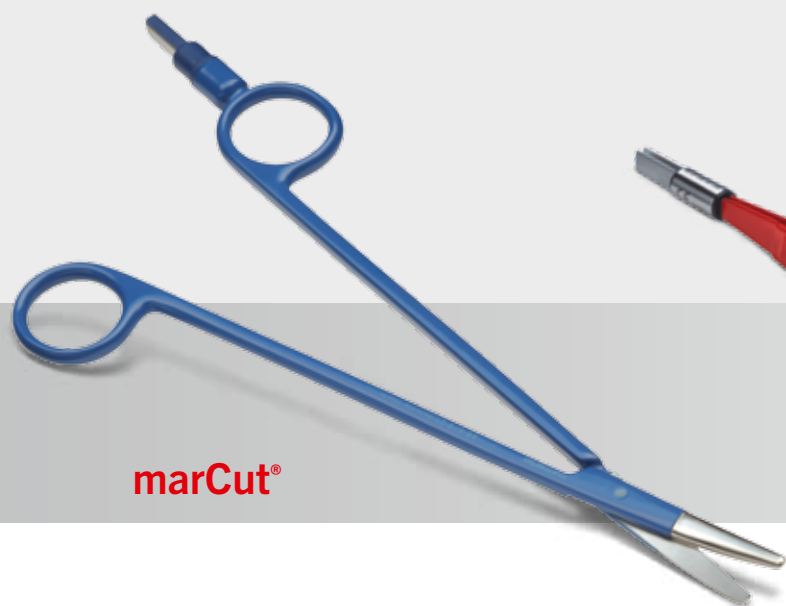
Chirurgie viscérale

- Colectomie
- Gastrectomie
- Splénectomie
- Adrénalectomie
- Néphrectomie

Urologie:

- Cystectomie
- Hydrocèle
- Résection partielle de la vessie

Les bons accessoires – La base du succès de l'intervention chirurgicale



marCut®



nonStick red

Précis et fiable – les ciseaux bipolaires marCut®

Sécurité accrue pour les patients : Avec les ciseaux bipolaires marCut® associés au générateur maXium® et au courant Forfex, vous disposez d'un système qui vous permet de séparer les tissus, rapidement, précisément et sans saignement. Étant donné que seuls les tissus entre les lames entrent dans le circuit électrique, l'énergie requise pour les applications avec marCut® est nettement plus faible que pour le procédé monopolaire. Les lames durables avec leur surface trempée et leur revêtement céramique unilatéral assurent un tranchant incomparable qu'il est possible de réaffûter à maintes reprises. marCut® se décline en versions « Standard », « Slim Line » et « Super Slim Line », plusieurs longueurs étant respectivement disponibles.

nonStick red – pinces bipolaires avec effet anti-adhésif

Avec les nouvelles pinces nonStick red, vous pouvez effectuer pour toutes les applications en chirurgie ouverte une coagulation bipolaire à l'aide des courants MicroCoag et MacroCoag, sans que les tissus n'adhèrent, durablement et en toute sécurité. Plusieurs modèles correspondants sont à votre disposition.

N'hésitez pas à nous demander à ce sujet nos brochures marCut® et nonStick red!

maXium®, maXium® Beamer et chariot maXium® smart Cart. Ensemble, ils constituent le système parfait en chirurgie ouverte et endoscopique au plasma d'argon.

maXium®

maXium® Beamer

Au cours des interventions chirurgicales avec le maXium® Beamer, les tissus sont moins carbonisés, ce qui améliore la cicatrisation. La faible profondeur de pénétration limite également le risque de perforation.

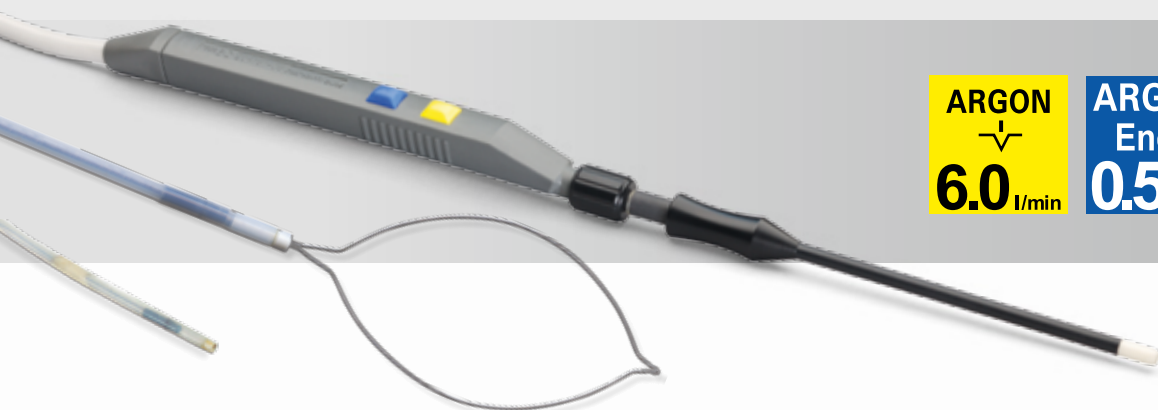
maXium® smart Vac

maXium® smart Cart

Par sa conception compacte et ergonomique, le chariot maXium® smart Cart est en mesure de fixer de manière fiable tout l'équipement.



Nous vous donnons la technologie –
Vous avez le contrôle



ARGON
∇
6.0 l/min

ARGON
Endo
0.5 l/min

ARGON
⏏
1.0 l/min

ARGON
Beam
3.0 l/min

Rapide et en douceur : L'argon le permet

En chirurgie au plasma d'argon, le courant haute fréquence permet d'ioniser le gaz d'argon, ce qui a pour effet de produire un plasma conducteur. Le résultat : une coagulation très homogène, flexible et superficielle. Au cours de l'application, le jet d'argon se dirige toujours vers les tissus saignant, non coagulés. Cette opération favorise une hémostase rapide, indispensable notamment en cas de saignements diffus.

Vous diminuez ainsi nettement la perte de sang et la durée de l'intervention chirurgicale. Vous bénéficiez spécialement pour l'endoscopie de courants fractionnés de faible tension qui vous procurent un maximum de sécurité et d'efficacité au cours d'interventions avec des sondes gastro-intestinales et trachéo-bronchiques.

N'hésitez pas à nous demander à ce sujet notre brochure MABS !

Les partenaires au bloc opératoire :
maXium® et **marVac®**



smartLap

Électrodes pour laparoscopie
avec évacuateur de fumée



Plusieurs applicateurs clip-on
associés à l'évacuateur des fumées
marVac® proposent une protection
fiable contre les fumées.

**Plus de particules ni de virus au sein du champ opératoire :
l'évacuateur des fumées marVac®**

Équipé d'un filtre spécial, marVac® assure une aspiration particulièrement efficace des virus et particules. L'aspiration se déclenche simultanément avec l'activation de l'appareil chirurgical HF.

Il est possible d'accéder aux paramètres d'aspiration individuels directement dans le programme utilisateur du générateur HF maXium® et de les sauvegarder. Le filtre étant équipé de différents diamètres de raccordement, il est possible de brancher divers flexibles sans adaptateur.

Outre ses modes TURBO et LAP, l'évacuateur des fumées marVac® est équipé en option d'un adaptateur visant le raccordement à un système d'aspiration central dans le bloc opératoire. Vous pouvez installer l'appareil maXium® et l'évacuateur des fumées marVac® sur le chariot maXium® smart Cart ou au choix les intégrer aux statifs de plafond.

N'hésitez pas à nous demander à ce sujet notre brochure marVac® !



Mode TURBO

Une accumulation importante de fumée peut être rapidement et efficacement éliminée du champ opératoire.



Mode LAP

Diminution automatique de la puissance d'aspiration maximale en cas d'applications laparoscopiques.



**Aspiration active/
Aspiration d'attente**

Les paramètres relatifs à l'aspiration active, aspiration d'attente et arrêt différé peuvent être réglés avant ou bien pendant l'application. Les touches de sélection permettent de modifier sans problème ces paramètres.



**Modification
des paramètres**



Six bonnes raisons de choisir **maXium**[®]



Commande simple – résultat parfait

La commande « Quick Step » intégrée dans l'appareil maXium[®] vous garantit une manipulation très facile, à tout moment et quelle que soit l'application.

Plug & Play avec IQ

L'appareil maXium[®] vous permet de brancher des instruments IQ KLS Martin codés. Dans ce contexte, un nombre d'instruments spéciaux est à votre disposition.

Écran spacieux – visibilité maximale

Le grand écran vous présente immédiatement et clairement tous les paramètres utilisés.

Toujours le bon courant à portée de main

Différents types de courant, dont les courants fractionnés et les courants pour le clamage vasculaire, adaptés à toutes les applications sont à votre disposition.

Des résultats parfaits

La régulation dynamique des réseaux de caractéristiques et la régulation précise des étincelles vous permet d'obtenir des courants de résection allant jusqu'à 360 watts au maximum aux résultats parfaits.

Présélection de la discipline

Cette fonction permet de limiter l'appareil maXium[®] aux formes de courant et aux programmes correspondants à la discipline souhaitée. Concentration sur l'essentiel.

Caractéristiques techniques maXium®
Alimentation électrique

| | |
|-----------------------------------|----------------------|
| Alimentation électrique | 100 V – 240 V ± 10 % |
| Courant secteur | max. 6,3 A |
| Fusible | 6,3 A |
| Fréquences nominales | 300/400/600 kHz |
| Puissance absorbée en mode Veille | 40 watts |
| Puissance absorbée max. | 600 watts |

Puissance de sortie

| | |
|--------------------------|----------------|
| Puissance de coupe | max. 360 watts |
| Puissance de coagulation | max. 320 watts |

Système de sécurité

| |
|-------------------------|
| PCS et indicateur EN |
| Historique des erreurs |
| Historique d'activation |

Poids et encombrement

| | |
|--------------------------------|--------------------|
| Poids | 8,3 kg |
| Largeur x hauteur x profondeur | 390 x 182 x 436 mm |

Normes

| | |
|--|--|
| Classification selon MPG (loi allemande sur les dispositifs médicaux) | II b |
| Classe de protection | I selon la norme EN 60-601-1 |
| Type | CF ; résistant à la défibrillation |
| Marquage | CE 0297 en vertu de la directive 93/42/CEE |

Caractéristiques techniques maXium® smart Cart

| |
|--------------------------------------|
| 4 raccords d'équipotentialité (POAG) |
| 4 roulettes doubles avec 2 freins |

Poids et encombrement

| | |
|--------------------------------|---------------------|
| Poids | 40 kg |
| Largeur x hauteur x profondeur | 755 x 1080 x 655 mm |

Les conditions à l'intégration dans OR1

- Système OR1 (NEO)
- Matériel requis de Karl Storz :
 - Set Interface Control
 - Set module maXium®
- maXium® avec versions matérielle HW06 et logicielle à partir de V3.398
- Option OR1 maXium®

Les conditions à l'intégration dans CORE nova®

- Système CORE nova®
- Matériel requis de Richard Wolf
 - Matériel CORE.CONNECT
 - Pilote logiciel maXium®
 - Câble de données série 1 m
- maXium® avec versions matérielle HW06 et logicielle à partir de V3.398
- Option maXium® CORE nova®

Caractéristiques techniques maXium® Beamer

| | |
|--|---|
| Alimentation électrique | via maXium® |
| Fusible | M 1,6 A |
| Puissance absorbée | max. 40 watts |
| Classe de protection | I |
| Classification selon MPG (loi allemande sur les dispositifs médicaux) | II b |
| Débit d'argon pour CUT | de 0,1 à 12 l/min ± 20 % désactivable par le réglage sur 0,0 l/min |
| Débit d'argon pour COAG | de 0,1 à 12 l/min ± 20 % désactivable par le réglage sur 0,0 l/min |
| Courants de fuite BF | selon CEI 601, partie 1 (vérifiés conjointement avec le générateur HF maXium®) |
| Type pièce d'application | CF; résistant à la défibrillation |
| Mode d'exploitation | INT 10 s/30 s |

Poids et encombrement

| | |
|--|--------|
| Poids | 3,5 kg |
| Largeur | 390 mm |
| Hauteur (sans boulon à tête sphérique) | 108 mm |
| Profondeur | 425 mm |

Normes

| | |
|--|--|
| Classification selon MPG (loi allemande sur les dispositifs médicaux) | II b |
| Classe de protection | I selon la norme EN 60-601-1 |
| Type | CF ; résistant à la défibrillation |
| Marquage | CE 0297 en vertu de la directive 93/42/CEE |

Designation
Référence

| | |
|--|--------------|
| maXium®, version « m » | 80-042-00-04 |
| maXium®, version « i » | 80-042-02-04 |
| maXium®, version « e » | 80-042-04-04 |
| maXium® Beamer | 80-044-00-04 |
| maXium® TUR | 80-093-00-04 |
| maXium® OR1 | 80-093-01-04 |
| maXium® CORE nova® | 80-093-02-04 |
| maXium® smart Vac, avec mode LAP, 220 V | 80-062-00-04 |
| maXium® smart Vac, 220 V | 80-062-01-04 |
| Câble de connexion MCB | 80-091-01-04 |
| maXium® smart Cart | 80-048-00-04 |
| Rail standard pour maXium® smart Cart | 80-048-01-04 |
| Transformateur d'isolement pour maXium® smart Cart | 80-048-02-04 |
| Logement pour maXium® white Edition | 80-048-04-04 |
| Porte-bouteille pour maXium® smart Cart | 80-048-05-04 |
| Set de fixation pour maXium® smart Vac | 80-048-06-04 |

KLS Martin Group

KLS Martin Australia Pty Limited

Sydney · Australie
Tel.: +61 2 9439 5316
australia@klsmartin.com

KLS Martin LP

Jacksonville · Florida, États-Unis
Tel. +1 904 641 77 46
usa@klsmartin.com

Nippon Martin K.K.

Tokyo · Japon
Tel. +81 3 3814 1431
nippon@klsmartin.com

Gebrüder Martin GmbH & Co. KG

Moscou · Russie
Tel. +7 499 792-76-19
russia@klsmartin.com

KLS Martin do Brasil Ltda.

São Paulo · Brésil
Tel.: +55 11 3554 2299
brazil@klsmartin.com

KLS Martin France SARL

Mulhouse · France
Tel. +33 3 8951 3150
france@klsmartin.com

KLS Martin SE Asia Sdn. Bhd.

Penang · Malaisie
Tel.: +604 505 7838
malaysia@klsmartin.com

Gebrüder Martin GmbH & Co. KG

Shanghai · Chine
Tel. +86 21 5820 6251
china@klsmartin.com

KLS Martin India Pvt Ltd.

Pallavaram · Inde
Tel. +91 44 66 442 300
india@klsmartin.com

Martin Nederland/Marned B.V.

Huizen · Pays-Bas
Tel. +31 35 523 45 38
nederland@klsmartin.com

Gebrüder Martin GmbH & Co. KG

Dubai · Émirats Arabes Unis
Tel. +971 4 454 16 55
middleeast@klsmartin.com

Martin Italia S.r.l.

Milan · Italie
Tel. +39 039 605 67 31
italia@klsmartin.com

KLS Martin UK Ltd.

Londres · Royaume-Uni
Tel. +44 1189 000 570
uk@klsmartin.com

Gebrüder Martin GmbH & Co. KG

Une société de KLS Martin Group

KLS Martin Platz 1 · 78532 Tuttlingen · Allemagne
Boîte postale 60 · 78501 Tuttlingen · Allemagne
Tél. +49 7461 706-0 · Fax +49 7461 706-193
info@klsmartin.com · www.klsmartin.com

