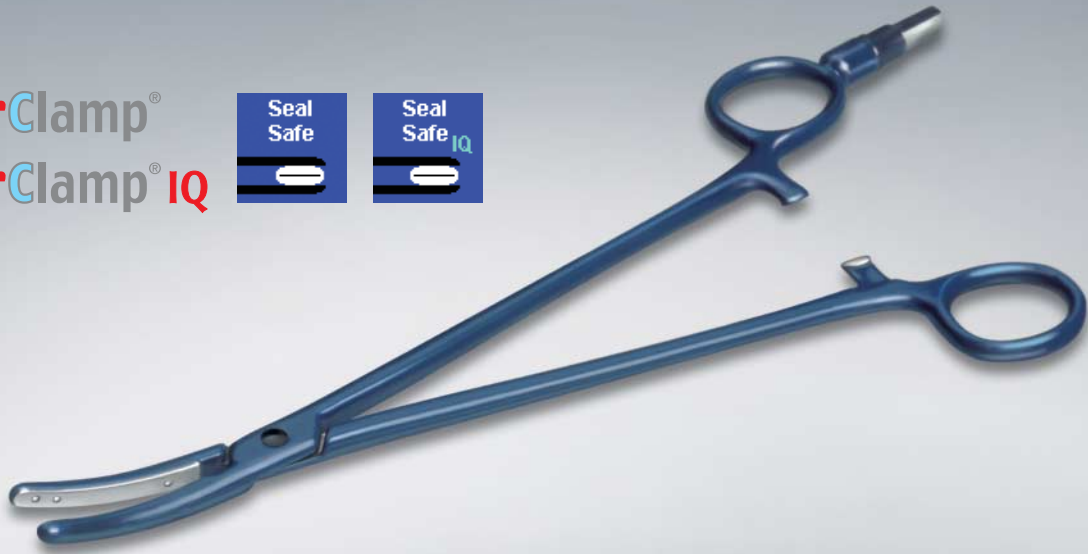


marClamp[®]

marClamp[®] IQ



Instruments marClamp[®] et maxium[®]

*Le système de clampage vasculaire bipolaire
SealSafe[®] pour la chirurgie ouverte*



marClamp®

marClamp® IQ

marClamp®

Instruments pour clamage vasculaire bipolaire SealSafe®

Associés au générateur HF maxium®, les instruments marClamp® et marClamp® IQ réutilisables sont prévus pour le clamage vasculaire bipolaire.

Les instruments marClamp® sans fonction IQ peuvent être utilisés avec tous les appareils maxium® en vente sur le marché, en revanche, la finition marClamp® IQ est seulement compatible avec le maxium® à partir de la version matérielle HW06 ou plus.

Les instruments marClamp® IQ sont équipés d'une fiche spéciale qui permet d'affecter automatiquement la forme de courant requise SealSafe® et une puissance correspondant à l'instrument.

La philosophie du programme éprouvée du maxium® est inchangée: si la forme de courant requise est d'ores et déjà attribuée à la prise dans le programme actif, les valeurs sauvegardées dans le programme ne sont pas automatiquement écrasées par les valeurs IQ – autrement dit, les valeurs initiales sont maintenues, ce qui permet d'utiliser les instruments marClamp® IQ en mode «Plug and Play» ou selon la méthode de travail proposée par la philosophie du programme du maxium®.

La forme de courant SealSafe® est un courant commandé par processus qui mesure en continu l'impédance des tissus cibles et ajuste automatiquement la puissance de sortie tout au long du clamage. La fin du clamage est signalée par un signal sonore (séquence de sons), ce qui stoppe automatiquement le flux de courant.

Systeme de clampage vasculaire bipolaire avec maxium® et marClamp®

Technologie de pointe et conception résolument novatrice: voici le nouveau générateur HF maxium® de KLS Martin. Le courant SealSafe® de maxium® associé aux instruments bipolaires marClamp® propose en complément des applications HF classiques un système de clampage vasculaire destiné en particulier à la gynécologie, l'urologie, l'ORL, ainsi qu'à la chirurgie générale.

marClamp®
marClamp® IQ



SealSafe®

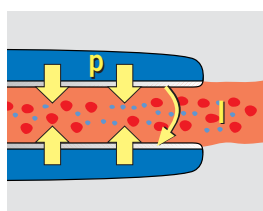
Le système de clampage vasculaire bipolaire, composé du générateur HF maxium® avec la forme de courant SealSafe® et les instruments bipolaires marClamp®, permet le clampage efficace et définitif de vaisseaux ou de faisceaux de tissus sans préparation ni dissection préalable.

Le courant SealSafe® précis, spécialement adapté à l'application, permet de clamer seulement les tissus entre les branches, réduisant au minimum absolu les lésions tissulaires d'origine thermique sur les côtés. Par rapport à la technique HF bipolaire traditionnelle, le courant SealSafe® offre des performances très élevées pour une faible tension.

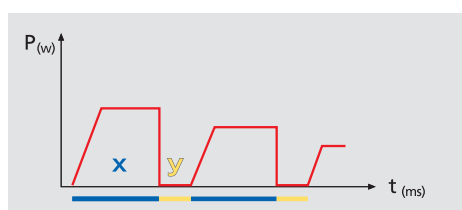
Par ailleurs, le courant SealSafe® a été largement optimisé afin de minimiser sensiblement l'adhérence des tissus ou l'incrustation de l'instrument et de prévenir leur carbonisation en cas d'utilisation conforme.

L'interaction de la pression élevée (p) et du courant électrique (I) permet d'obtenir un clampage fiable et définitif des artères, veines ou faisceaux de tissus. Dans ce contexte, il est décisif de maintenir une pression constante pendant toute la durée de l'application par le cran d'arrêt de l'instrument.

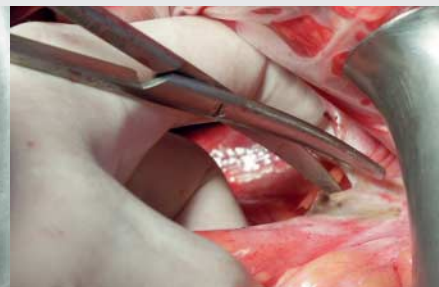
Au cours du clampage, des protéines structurales endogènes, telles que le collagène et l'élastine, sont transformées de telle manière à obtenir un clampage définitif de la zone concernée.



La pression (p) associée au courant électrique (I) entraîne le clampage



x = Courant de clampage
y = Contrôle d'impédance



Dans un premier temps, les tissus sont saisis au moyen de la pince bipolaire marClamp® puis le cran d'arrêt est fermé, ce qui entraîne le clampage une forte compression des tissus.

Ensuite, le courant HF est activé par la pédale jusqu'à l'arrêt automatique du cycle de clampage qui est indiqué par un signal sonore.

Pour terminer, les tissus de la zone clampée peuvent être sectionnés mécaniquement à l'aide de ciseaux classiques.

Applications marClamp®

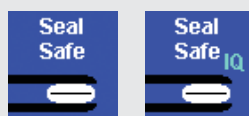
- Chirurgie générale et viscérale
 - Gastrectomie
 - Sigmoïdectomie
 - Colectomie
 - Cholécystectomie
 - Cystectomie
 - Mastectomie
 - Splénectomie
 - Appendicectomie
- Gynécologie
 - Hystérectomie abdominale
 - Hystérectomie vaginale
 - Adhésiolyse
 - Cystectomie
- Urologie
 - Prostatectomie
 - Cystectomie
- ORL
 - Thyroïdectomie
 - Strumectomie
 - Parotidectomie
 - Évidement cervical
- Proctologie
 - Hémorroïdectomie

SealSafe® et marClamp®

Le clampage vasculaire bipolaire avec marClamp® de KLS Martin est assuré par le générateur HF maxium® de KLS Martin et ne nécessite aucun appareil supplémentaire. Le générateur HF maxium® est équipé du courant SealSafe®, spécialement adapté aux pinces bipolaires marClamp®.



marClamp®
marClamp® IQ



L'instrument est réutilisable et autoclavable à 134 °C. Le circuit spécial suivi par le courant permet de renoncer à l'isolement de l'entablure et d'augmenter la résistance de l'ensemble.

Les picots en céramique intégrés à l'une des branches assurent un écartement prédéfini des deux mors sur toute la longueur afin de prévenir les risques de court-circuit. De plus, ils assurent un meilleur maintien des tissus.

marClamp® est doté d'un cran d'arrêt qui permet d'appliquer la pression nécessaire aux tissus et de la maintenir durant tout le processus de clampage.

SealSafe® et marClamp®

SealSafe® est un courant conçu spécialement pour être utilisé avec les pinces bipolaires marClamp® avec contrôle du degré de coagulation des tissus par monitoring continu de l'impédance des tissus.

Des «paquets d'énergie» sont transférés successivement dans les tissus selon un processus synchronisé sous surveillance permanente jusqu'à ce que le degré de coagulation soit atteint et le clampage achevé. Lorsque le processus est achevé, un signal acoustique est émis par le générateur maxium® et le courant est automatiquement interrompu.

L'instrument marClamp® employé conjointement avec le courant SealSafe® supprime la nécessité de mettre en œuvre du matériel de suture et d'effectuer des ligatures, ce qui se traduit par un gain de temps considérable. En outre, cette nouvelle technologie permet de ne pas avoir à laisser en place de matériaux exogènes (suture, clips).

En résumé, le nouveau système permet de réaliser un clampage vasculaire ou tissulaire à la fois rapide, sans risques et sûr.



Les avantages du nouveau système

- Clamage fiable de vaisseaux ou de faisceaux de tissus sans dissection préalable ni préparation détaillée
- Application précise du fait de l'expansion thermique latérale limitée
- Adhérence réduite, faible carbonisation grâce au courant SealSafe® spécial du générateur maximum®
- Intervention très fiable sans utilisation de matériel exogène (fil de suture ou clips)
- Plus rapide que la suture, une seule application suffit généralement
- Système très économique, instruments réutilisables, pas de consommables coûteux, procédé rapide
- Instruments dotés d'un cran d'arrêt pour une pression définie
- Picots en céramique sur l'une des branches assurant un écartement prédéfini et assurant un meilleur maintien des tissus
- Compatibilité avec les câbles de connexion bipolaires standard KLS Martin actuels
- Conception à la fois simple et très sûre
- Aucun coût supplémentaire puisqu'utilisable avec la nouvelle unité HF maximum® / aucun générateur spécifique requis

Types de pinces et câbles de connexion

*Les différents modèles de pinces proposés
permettent à chaque utilisateur
de trouver l'instrument qui lui convient.*

marClamp®
maxium®



*Veillez noter que les modèles marClamp®
sont à employer exclusivement avec le
générateur HF maxium® ainsi qu'avec le
type de courant SealSafe®.*





80-287-33-04
3 m/10 ft.

Câble de raccordement pour instruments bipolaires pour maxium® version « m »



80-286-30-04
3 m/10 ft.

Câble de raccordement pour instruments bipolaires pour maxium® version « e »



80-287-89-04
3 m/10 ft.

Câble de raccordement pour instruments bipolaires pour maxium® version « i »

80-287-53-04
5 m/16 ft.

80-286-50-04
5 m/16 ft.

80-287-90-04
5 m/16 ft.



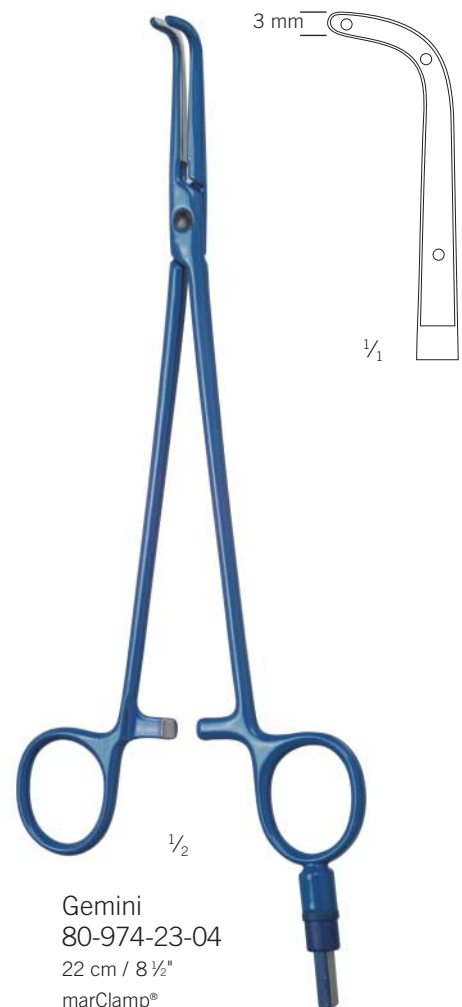
Types de pinces et câbles de connexion

*Les différents modèles de pinces proposés
permettent à chaque utilisateur
de trouver l'instrument qui lui convient.*

marClamp®
maxium®



*Veillez noter que les modèles marClamp®
sont à employer exclusivement avec le
générateur HF maxium® ainsi qu'avec le
type de courant SealSafe®.*





80-287-33-04
3 m/10 ft.

Câble de raccordement pour instruments bipolaires pour maxium® version « m »



80-286-30-04
3 m/10 ft.

Câble de raccordement pour instruments bipolaires pour maxium® version « e »

80-286-50-04
5 m/16 ft.



80-287-89-04
3 m/10 ft.

Câble de raccordement pour instruments bipolaires pour maxium® version « i »

80-287-90-04
5 m/16 ft.



Kalem
80-973-24-04
23 cm / 9"
marClamp® Uro



Vous trouverez des informations complémentaires dans la brochure d'application marClamp® Uro «Kalem».

Types de pinces et câbles de connexion

*Les différents modèles de pinces proposés
permettent à chaque utilisateur
de trouver l'instrument qui lui convient.*

marClamp® IQ
maxium®



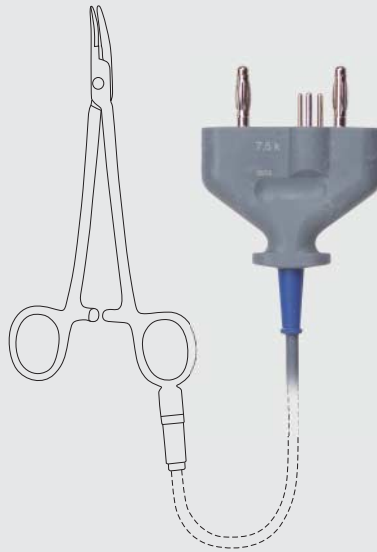
*Veillez noter que les modèles marClamp®
sont à employer exclusivement avec le
générateur HF maxium® ainsi qu'avec le
type de courant SealSafe®.*



marClamp® IQ

- ✓ « Plug and Play – pinces judicieuses pour le clamage vasculaire bipolaire avec reconnaissance des instruments
- ✓ Assignation automatique du courant et de la puissance au générateur HF maxium®
- ✓ La philosophie éprouvée du programme de maxium® demeure valable

Ces instruments peuvent être utilisés avec le générateur HF maxium® à partir des versions matérielle HW06 et V3.400 ou plus.



maxium®



Types de pinces et câbles de connexion

Les différents modèles de pinces proposés
permettent à chaque utilisateur
de trouver l'instrument qui lui convient.

marClamp® IQ
maxium®



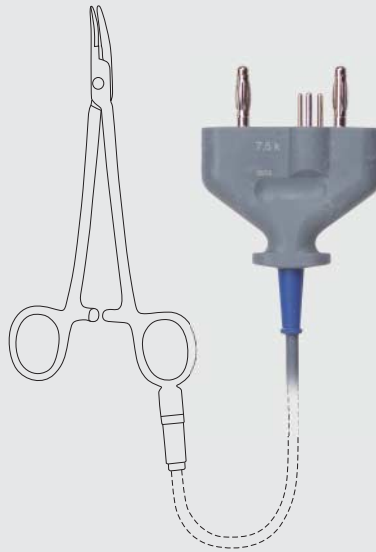
Veillez noter que les modèles marClamp®
sont à employer exclusivement avec le
générateur HF maxium® ainsi qu'avec le
type de courant SealSafe®.



marClamp® IQ

- ✓ « Plug and Play » – pinces judicieuses pour le clamage vasculaire bipolaire avec reconnaissance des instruments
- ✓ Assignation automatique du courant et de la puissance au générateur HF maxium®
- ✓ La philosophie éprouvée du programme de maxium® demeure valable

Ces instruments peuvent être utilisés avec le générateur HF maxium® à partir des versions matérielle HW06 et V3.400 ou plus.



maxium®



Kalem
80-977-23-04
23 cm/9"
marClamp® Uro



Vous trouverez des informations complémentaires dans la brochure d'application marClamp® Uro «Kalem».